

Śląskie Centrum Chorób Serca w Zabrze
Echokardiografia przezprzełykowa
Informacja dla pacjenta

Szanowna Pani, Szanowny Panie.

Zostanie Pani/Pan poddana(y) badaniu **echokardiograficznemu przezprzełykowemu**.

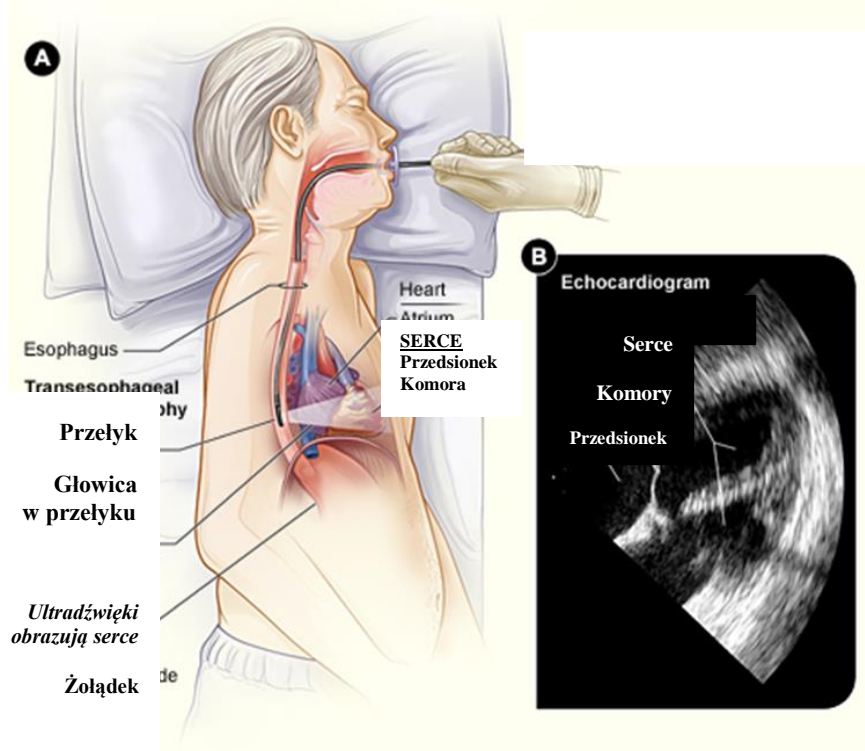
Badanie to wykonuje się w celu zobrazowania struktur serca, których dokładne uwidocznienie jest niemożliwe w badaniu echokardiograficznym wykonywanym przez klatkę piersiową.

Badanie wykonuje się na czczo, od ostatniego posiłku nie może upłynąć mniej niż 4 godziny. Przed badaniem należy mieć założony wenflon do żyły obwodowej w celu ewentualnego podania przez niego leków. Najczęściej dla opanowania odruchów wymiotnych towarzyszących wprowadzaniu sondy podaje się leki uspokajające, sporadycznie wenflon jest potrzebny do podania innych leków. Jeżeli lekarz badający uzna za konieczne może zostać podany echokardiograficzny środek kontrastowy w celu lepszego uwidocznienia struktur serca. Kontrast składa się z mikropęcherzyków mniejszych niż krwinka czerwona. Pęcherzyki odbijają wiązkę ultradźwięków i zapewniają odbicie sygnału lepsze niż tkanki ciała, co pozwala lekarzowi dokładniej zidentyfikować nieprawidłowości w obrębie serca.

Kontrast jak każdy lek może powodować działania niepożądane. Do nich należą reakcje alergiczne jednak większość działań niepożądanych ma charakter łagodny i krótkotrwały. Są to: ból głowy, nudności, siniaki, uczucie drętwienia w miejscu wkłucia, swędzenia, wysypka, ból brzucha, bóle w klatce piersiowej lub pleców i niespecyficzne bóle, wzrost stężenia poziomu glukozy we krwi, niewyraźne widzenie, drętwienie części ciała, zaburzony smak, zawroty głowy, uczucie osłabienia. W przypadku jakichkolwiek działań niepożądanych należy poinformować personel medyczny nadzorujący badanie (*informacja dla kobiet: jeżeli jest Pani w ciąży lub karmi piersią należy ten fakt przekazać lekarzowi*).

Przed badaniem gardło zostanie znieczulone miejscowo lekiem o nazwie Lignokaina, następnie do przełyku zostanie wprowadzona sonda, podobna jak przy wykonywaniu gastrokopii.

Powikłania badania echokardiografii przezprzełykowej są bardzo rzadkie, występują z częstością poniżej 1%, mogą nimi być: przemijające zaburzenia rytmu i przewodzenia serca, bóle dławicowe. W 0,02-0,03% może wystąpić perforacja przełyku, a przy współistniejących schorzeniach gardła lub przełyku może pojawić się krwawienie z błon śluzowych.



OŚWIADCZENIE PACJENTA

Niniejszym oświadczam, że w rozmowie z lekarzem..... zostałem/am poinformowany/a o wynikach przeprowadzonych u mnie badań, stanie mojego zdrowia i o konieczności przeprowadzenia badania. Otrzymałem/am wystarczającą ilość informacji na temat sposobu przeprowadzenia badania (ustnie i pisemnie), możliwych powikłań i ich konsekwencji. Rozumiem korzyści płynące z jego przeprowadzenia jak również ewentualne następstwa jego zaniechania. Po uzyskaniu informacji o sposobie planowanego badania, w tym możliwych powikłań przyjmuję do wiadomości ryzyko wystąpienia zdarzeń niepożądanych związanych z moją podstawową chorobą jak również ze schorzeniami towarzyszącymi – w związku z badaniem na które wyrażam zgodę. Miałam/ miałem możliwość zadawania pytań i otrzymałem/am odpowiedzi na wszystkie zadane pytania. Rozumiem, że brak mojej zgody na badanie nie oznacza zakończenia leczenia. W związku z tym wyrażam pełną i świadomą zgodę na proponowane badanie. Zgadzam się na rozszerzenie zakresu badania mimo możliwych powikłań zagrażających życiu.

Oryginał tego formularza wyrażenie pełnej i świadomej zgody na badanie zostanie włączony do dokumentacji medycznej.

Zostałam/em także poinformowany, że mogę nie wyrazić zgody na badanie.

.....
 (podpis chorego lub jego opiekuna prawnego)

.....
 (podpis i pieczętka lekarza)

Zabrze, dnia.....