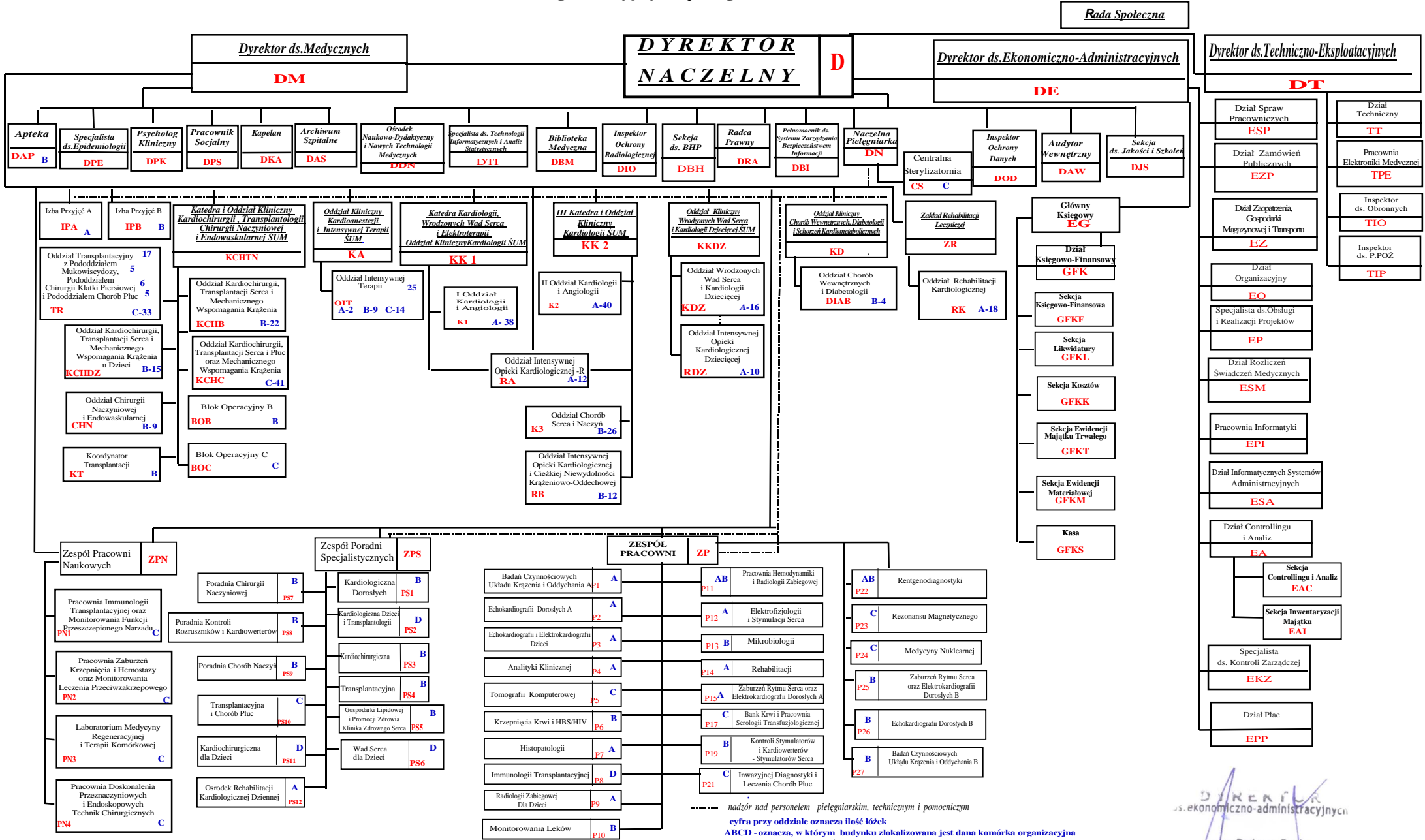


Schemat organizacyjny Śląskiego Centrum Chorób Serca w Zabrzu



--- nadzór nad personelem pielęgniarskim, technicznym i pomocniczym
 cyfra przy oddziale oznacza ilość łóżek
 ABCD - oznacza, w którym budynku zlokalizowana jest dana komórka organizacyjna
 Katedry organizacyjnie przynależą do Śląskiego Uniwersytetu Medycznego w Katowicach, a znajdujący się na terenie Śląskiego Centrum Chorób Serca na mocy umowy o udostępnienie oddziału klinicznego

DYREKTOR
 ds. ekonomiczno-administracyjnych
 mgr Bożena Duda